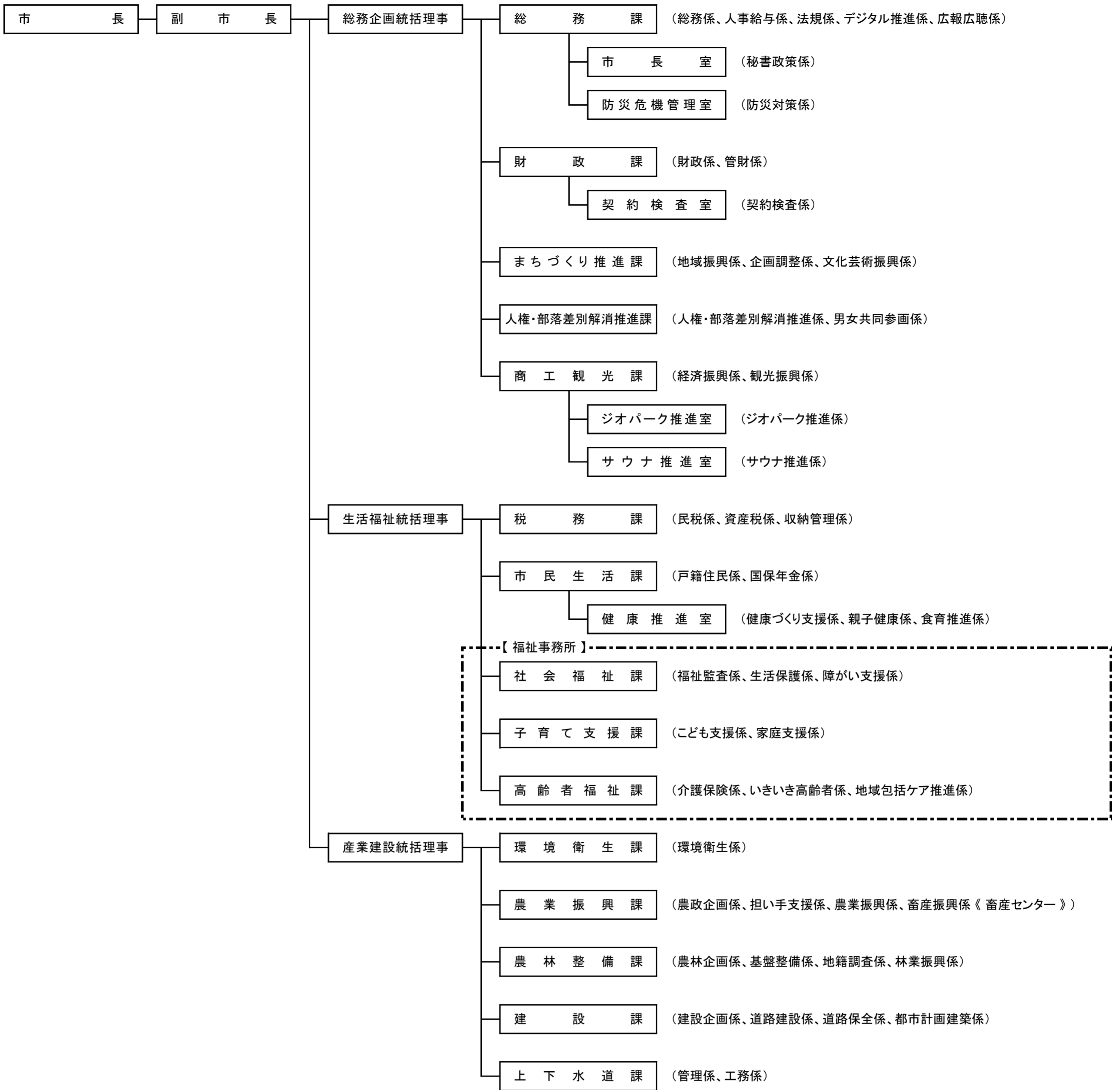
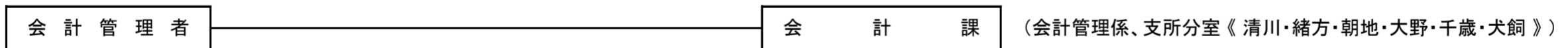


【本庁機関】

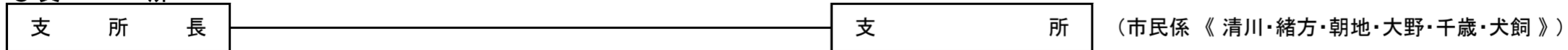


◎ 会計管理者

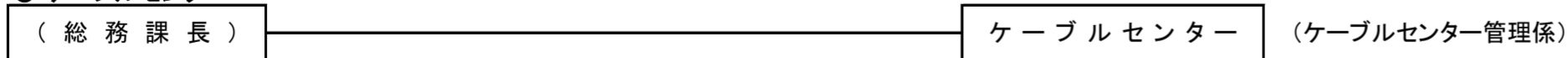


【出先機関】

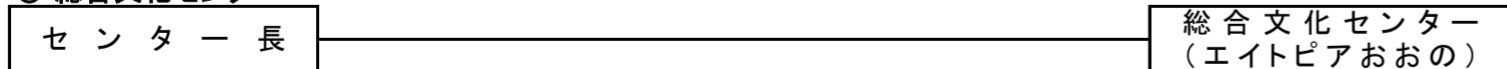
◎ 支所



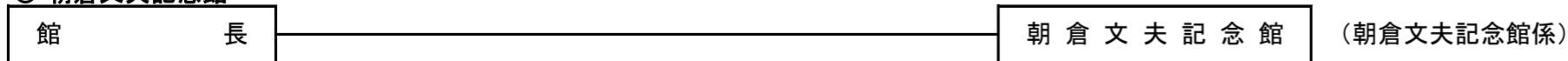
◎ ケーブルセンター



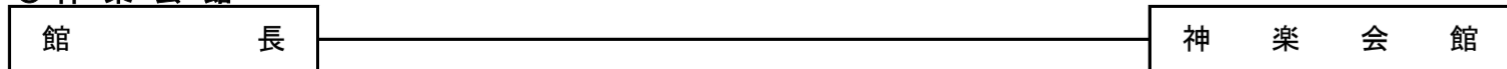
◎ 総合文化センター



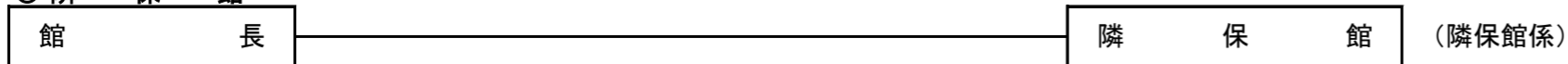
◎ 朝倉文夫記念館



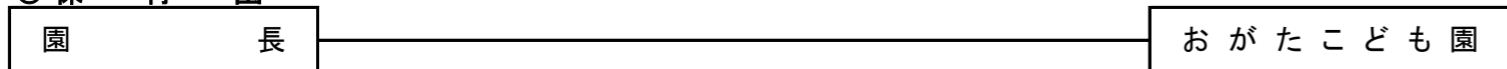
◎ 神楽会館



◎ 隣保館



◎ 保育園



◎ 児 童 館

館 長

児 童 館

・三重ふれあい児童館・大野児童館

◎ 清 掃 セ ン タ ー

セ ン タ ー 長

清 掃 セ ン タ ー

(清掃センター係)

◎ 浄 化 セ ン タ ー

セ ン タ ー 長

白 鹿 浄 化 セ ン タ ー

(白鹿浄化センター係)

【 外 局 機 関 】

◎ 市 議 会

市 議 会 議 長

事 務 局 長

議 会 事 務 局

(議会係)

◎ 選 挙 管 理 委 員 会

選 挙 管 理 委 員 会
委 員 長

選 挙 管 理 委 員 会
事 務 局 長

選 挙 管 理 委 員 会
事 務

(選挙係、支所支局《清川・緒方・朝地・大野・千歳・犬飼》)

◎ 監 査 委 員 会 ・ 公 平 委 員 会

代 表 監 査 委 員
公 平 委 員 会 委 員 長

監 査 事 務 局 長

監 査 事 務 局

(監査係)

◎ 農 業 委 員 会

農 業 委 員 会 長

農 業 委 員 会
事 務 局 長

農 業 委 員 会 事 務 局

(農地管理係、支所支局《清川・緒方・朝地・大野・千歳・犬飼》)

◎ 教 育 委 員 会

教 育 長

教 育 次 長

学 校 教 育 課

(教育総務係、学校教育係、人権教育係)

学 校 給 食 共 同 調 理 場

(学校給食係)

三 重 学 校 給 食 共 同
調 理 場
西 部 学 校 給 食 共 同
調 理 場

幼 稚 園
小 学 校

・東
(三重学園) 菅尾小学校、百枝小学校、三重第一小学
校
三重小学校、新田小学校
(緒方学園) 緒方小学校、緒方中学校

・清川小中学校
・朝地小中学校
・大野小中学校
・千歳小中学校
・犬飼小中学校

社 会 教 育 課

(社会教育係、スポーツ推進係)

図 書 館
資 料 館

(図書館係)

(文化財係)