

# 第32回 椿窯 佐藤珠幸 陶展 ～音を感じさせる器たち～

豊後大野市在住の陶芸家、佐藤珠幸の個展。1993年より当館で始まった個展は、今年で32回目を迎えます。今回は、食器や花器など楽しい気持ちで制作した器を約200点展示します。



泥彩花挿し



泥彩花挿し



窯変花挿し



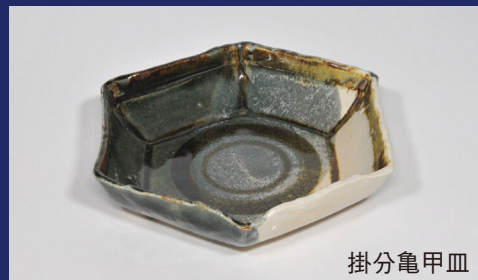
鉄彩葡萄文花器



紫紅釉長頸瓶



泥彩花挿し



掛分亀甲皿



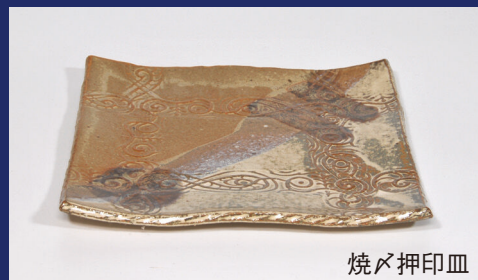
泥彩隋円皿



青瓷花卉鉢



焼〆皿



焼〆押印皿

## 「椿窯」主宰 佐藤珠幸

豊後大野市朝地町在住

- 1950年 北九州若松に生まれる
- 1971年 東京クラフトデザイン研究所  
陶磁器専攻科卒業
- 1972年 常滑秋色焼入社
- 1975年 静岡県焼津に窯を開く
- 1989年 大分県竹田市に移窯
- 1993年～大分県朝地町に移窯
- 以降ほぼ毎年開催  
(朝倉文夫記念文化ホール)
- 大丸東京店美術画廊個展(数回)
- 東陶会展
- 長三賞常滑陶芸展 長三賞受賞
- 産業輸出デザイン展出品
- 南アフリカ JAPAN 展出品
- 富嶽展入選
- 静岡県芸術祭受賞
- 朝日陶芸展入選
- 第13回国民文化祭・おおいた98  
野外陶芸展受賞

会期中、  
自宅(椿窯)にて  
窯場展も同時開催

Fumio Asakura Museum of Sculpture  
朝倉文夫記念館

〒879-6224 大分県豊後大野市朝地町池田1587-11  
愛の園生 朝倉文夫記念館 TEL.0974-72-1300  
<https://www.bungo-ohno.jp/categories/shisetsu/asakura/>



第32回  
椿窯

# 佐藤珠幸 陶展

～音を感じさせる器たち～



金彩香蘭彩壺

令和8年 4月25日(土)～5月17日(日)

会場 朝倉文夫記念文化ホール  
開館時間 10:00～17:00(入館は16:30まで)  
休館日 4/27(月)・5/7(木)・5/11(月)  
観覧料 大人220円、小中高生無料  
※身体障害者手帳・療育手帳・精神障害者保健福祉手帳をお持ちの方とその介護者(1名)は無料

会期中、自宅(椿窯)にて  
窯場展も同時開催

主催：豊後大野市(朝倉文夫記念館)

後援：大分合同新聞社、OBS大分放送、TOSテレビ大分、OAB大分朝日放送、エフエム大分、J:COM大分ケーブルテレコム  
問合せ：朝倉文夫記念館 〒879-6224 豊後大野市朝地町池田1587-11 TEL:0974-72-1300 FAX:0974-72-1302