

豊後大野市の未就学児のお子様がいる  
子育て世帯だけに特別なご案内



# いつでもドクター

自分のことも、子どもや家族のことも。スマホで簡単！お医者さんにお悩み相談。

嬉しい機能が充実！

24時間  
利用できる

家族5人まで  
登録できる

最速3分で  
返信が届く

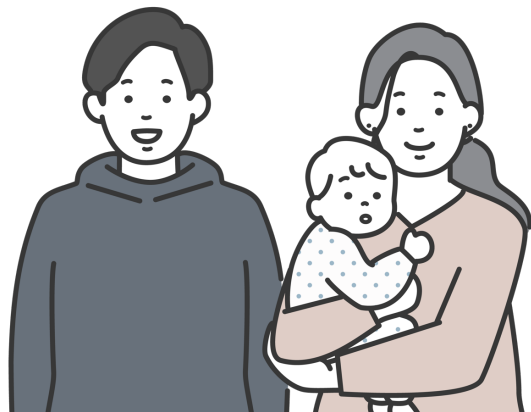
何度でも  
無料で  
相談できる



スマホからいつでも簡単にお医者さんに相談ができる、医療相談アプリLEBER。

アプリ内には56の診療科の先生が登録されており、24時間さまざまな相談に回答しています。

LEBERは、体の不調だけでなく心の悩みや産後うつまで、幅広い分野に対応しています。



登録は公式LINEから！すぐに案内が届きます  
(LINEを利用していない方は裏面左上からご登録ください)



アプリ・登録に関するお問い合わせ：株式会社リーバー

市役所担当窓口：豊後大野市 子育て支援課

電話：029-896-6263（平日10:00~12:00, 14:00~17:00）  
メール：info@leber.jp（24時間受付）

電話：0974-22-1021（平日8:30~17:00）

# 無料の医療相談ご登録はこちらから

無料登録は  
こちらから



豊後大野市 子育て世帯向け 無料医療相談 福利厚生登録

現在ご利用中の携帯番号\*

+81 + 9876543210

\*携帯番号を入力してください。例 8012345678 または 08012345678

登録時の一番下のお子様の生年月\*

6桁の登録番号 (チラシの裏面に記載) \*

登録

左の二次元バーコードもしくは  
LINEの登録URLを開いていただきましたら  
「現在ご利用中の携帯番号」  
「登録時の一番下のお子様の生年月」

登録番号：   
を入力して「登録」をクリック！

「登録する」をクリックすると、SMS(ショートメッセージ)に4桁の認証コードが届きますので、①の画面に認証コードを入力して「認証コードの確認」をクリック→②の画面で基本情報の設定を行い、利用規約に同意されたらチェックを入れ、「利用規約に同意して登録する」をクリックして、事前の登録は完了！

①

登録した携帯番号に送信された4桁の認証コードを入力してください。

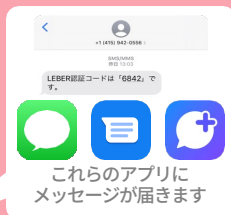
LEBER

4桁の認証コード\*

認証コードを入力 例: 0000

認証コードの確認

認証コードをSMSで再送信する。



※認証コードが送られてこない場合  
認証コードが受け取れない場合、  
下記お問い合わせ先までご連絡ください。

②

ユーザー登録

LEBER

姓\* リーバー 名\* 太郎

携帯番号\* +8188998888888

性別\* 男性 女性 生年月日\* 1974年7月1日

パスワード (大文字、小文字、数字を含む8文字以上) パスワード (再入力) \*

LEBER 利用規約\*

利用規約に同意して登録する 戻る

©2020 by LEBER, Inc. All Rights Reserved.

## LEBERアプリの登録の仕方

初めにスマホのアプリストアで「リーバー」と検索して、アプリをダウンロード！

アプリダウンロード用  
二次元バーコード



アプリアイコン



アプリを立ち上げてログインをタップ。  
登録した電話番号・パスワードを入力して  
ログインします。

右上のメニューボタンをタップして  
「会員ステータス」が「企業プレミアム」  
になっていれば登録完了です。



## お子様の登録の仕方

右上のメニューボタンをタップして、「ユーザー管理」を選択→「ユーザーを追加する」を選択。  
必要事項を入力して(\*印のついた項目は入力必須)「この内容で登録する」をタップ。

## 相談の仕方

画面下の「相談」ボタンをタップ。相談対象のユーザーを選択し、問診を進め、最後に画面下の「この内容で相談する」ボタンをタップして、医師からの回答を待ちます。

